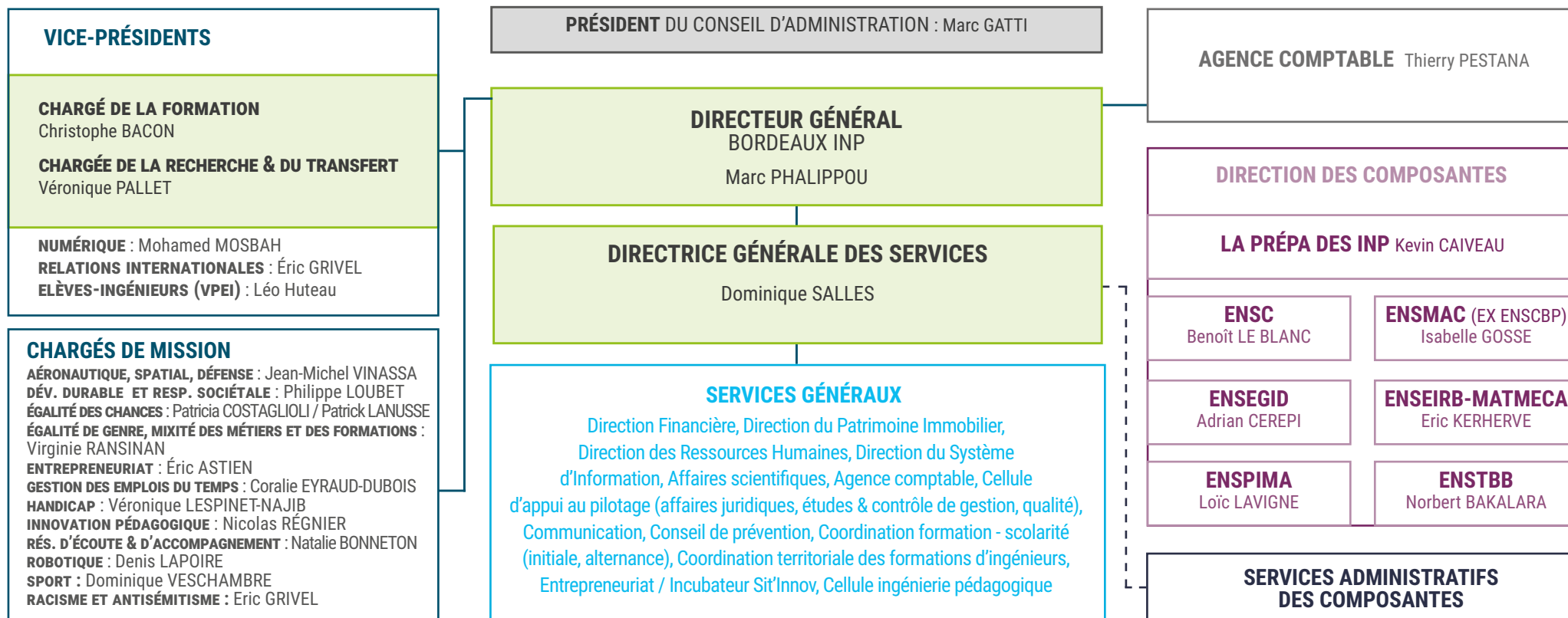


Organigramme

FÉVRIER
2024



ADMINISTRATION

**DIRECTRICE GÉNÉRALE
DES SERVICES**
Dominique SALLES

AGENCE COMPTABLE
Agent comptable - Thierry PESTANA
Adjointe - SYLVIE MICHELIN

Assistant de direction - Allyson HAGIMONT
Accueil / secrétariat - Caroline MANO



SERVICES GÉNÉRAUX

- DIRECTION DES RESSOURCES HUMAINES (DRH)** Cécile MEOULE-DARRIET
- DIRECTION FINANCIÈRE (DF) / SERVICE ACHATS** Marielle CLEMENT NOLLEN
- DIRECTION DU SYSTÈME D'INFORMATION (DSI)** Marie-Laure MINIUSSI
- DIRECTION DU PATRIMOINE IMMOBILIER (DPI)** Karine BRUN GAUTIER
- CELLULE D'APPUI AU PILOTAGE (CAP)**
 - **AFFAIRES JURIDIQUES** Benoît CHAVAGNAC
 - **ÉTUDES & CONTRÔLE DE GESTION** Sonia MOLEIRO
 - **QUALITÉ** Antoine LEGRAND
- COMMUNICATION** Anne CAPBERN
- CONSEIL DE PRÉVENTION** Jaouen MARY

FORMATION

Christophe BACON, Vice-Président

- COORDINATION SCOLARITÉ FORMATION** Élisabeth BUDO
- COORD. TERRITORIALE DES FORMATIONS D'INGÉNIEURS** Virginie RANSINAN
- ENTREPRENEURIAT / INCUBATEUR Sit'Innov** Etienne QUILFILLE
- CELLULE INGÉNIERIE PÉDAGOGIQUE** Corinne PARVERY

RECHERCHE ET TRANSFERT DE TECHNOLOGIE

Véronique PALLET, Vice-Présidente

- AFFAIRES SCIENTIFIQUES** Stéphanie CLÉMENT

SERVICES ADMINISTRATIFS DES COMPOSANTES



- LA PRÉPA DES INP**
DIRECTEUR Kevin CAIVEAU
ADMINISTRATION
- ENSC - BORDEAUX INP**
DIRECTEUR Benoît LE BLANC
ADMINISTRATION
- ENSCBP - BORDEAUX INP**
DIRECTRICE Isabelle GOSSE
ADMINISTRATION
- ENSEGID - BORDEAUX INP**
DIRECTEUR Adrian CEREPI
ADMINISTRATION
- ENSEIRB-MATMECA - BORDEAUX INP**
DIRECTEUR Eric KERHERVE
ADMINISTRATION
- ENSPIMA - BORDEAUX INP**
DIRECTEUR Loïc LAVIGNE
ADMINISTRATION
- ENSTBB - BORDEAUX INP**
DIRECTEUR Norbert BAKALARA
ADMINISTRATION



