

ÉCOLE NATIONALE SUPÉRIEURE EN ENVIRONNEMENT,  
GÉORESSOURCES ET INGÉNIÉRIE DU DÉVELOPPEMENT DURABLE

# L'ingénieur **engagé** pour la **gestion durable** **des ressources naturelles**



**INGÉNIERIE ÉCOLOGIQUE**



**RESSOURCES EN EAU**



**GÉOLOGIE POUR L'INGÉNIEUR**



**GÉOLOGIE, GÉOTECHNIQUE ET  
GÉOPHYSIQUE ENVIRONNEMENTALES**

## RÉVÉLATEUR DES TALENTS DE DEMAIN

**Bordeaux inp et ses écoles partenaires :**  
**9 écoles d'ingénieurs publiques en Nouvelle-Aquitaine**  
 une classe prépa intégrée « La Prépa des INP »  
 et un incubateur étudiant « Bordeaux INPulse »



**3 500**  
étudiants\*



**22**  
spécialités d'ingénieurs\*  
dont 8 en alternance



**11**  
laboratoires  
de recherche



**La Prépa des INP** La classe prépa intégrée commune au Groupe INP

**ENSC**

Cognitive



**ENSMAC (Ex ENSCBP)**

Matériaux,  
Agroalimentaire,  
Chimie



**ENSEGID**

Gestion de l'environnement,  
Géoressources,  
Ressources en eau



**ENSEIRB-MATMECA**

Electronique, Informatique,  
Télécommunications,  
Mathématique et Mécanique



**ENSPIMA**

Performance industrielle,  
Maintenance aéronautique



**ENSTBB**

Biotechnologies



**ENSGTI**

Énergétique,  
Génie des procédés



**ENSI Poitiers**

Génie de l'Eau  
et Génie Civil,  
Energie



**ISA BTP**

Bâtiment,  
Travaux Publics



**Une offre de formation adaptée**  
Initiale, continue, alternance



**Des spécialisations communes**  
entre les 6 écoles internes de Bordeaux INP



**Un corps enseignant de qualité**  
Plus de 800 enseignants issus du milieu universitaire, de la recherche et du tissu économique



**Des enseignements de pointe**  
Une formation adossée à la recherche, une sensibilisation à l'entrepreneuriat



**Un établissement solidaire**  
favorisant l'égalité des chances et la diversité de ses étudiants (29% d'élèves boursiers, aides sociales d'urgence, cordée de la réussite...)



**Des formations professionnalisantes**  
9 à 14 mois de stage en entreprise ou au sein d'un laboratoire de recherche



**Un enseignement appliqué**  
Salles de créativité, FabLab « EirLab », écoles de terrain...



**Des cursus sur mesure**  
Artistes et sportifs de haut niveau, étudiants entrepreneurs, étudiants en situation de handicap



**Une ouverture sur le monde**  
+ de 140 partenariats dans le monde entier

+ de 30 grandes écoles publiques d'ingénieurs

+ de 25 000 étudiants

175 000 diplômés

**Une excellente insertion :**  
moins d'1 mois en moyenne pour trouver son 1er emploi

4 villes carrefours de l'Europe

1 prépa intégrée commune au groupe « La Prépa des INP »

**Des parcours croisés**  
des passerelles entre écoles pour des parcours personnalisés

+ de 80 laboratoires de recherche

Près de 1700 accords de coopération avec des universités étrangères réputées

GRUPE  
**INP**

**BORDEAUX-INP.FR**

EP école partenaire



# Adrian Cerepi

## Directeur de l'ENSEGID

Depuis sa fondation, l'ENSEGID s'est engagée à cultiver l'excellence, l'innovation et la responsabilité dans le domaine de l'environnement, des géoressources et de l'ingénierie du développement. Notre école est un lieu de convergence pour les esprits engagés et passionnés qui aspirent à façonner un avenir durable.

L'une des pierres angulaires de l'ENSEGID est sa forte connexion avec le monde professionnel. Nous avons conçu nos programmes pour répondre aux défis du 21<sup>ème</sup> siècle, dans un contexte de changement global avec une formation d'ingénieurs tournée également vers la transition énergétique, écologique et environnementale. Elle correspond aujourd'hui à une forte demande sociétale. Cette formation offre à nos étudiants une expérience humaine et professionnalisante.

Le taux élevé d'insertion professionnelle de nos diplômés témoigne de la qualité inhérente

à notre formation et de la confiance que les entreprises placent en nos étudiants. Elle s'appuie également sur des activités de recherches fondamentales et appliquées reconnues, donnant la possibilité à nos élèves de s'orienter vers la recherche et l'innovation.

« L'excellence de notre formation à l'ENSEGID est basée sur notre approche unique par les «écoles de terrain». »

Avec plus de dix semaines par an consacrées à des expériences pratiques sur le terrain, nos étudiants ont l'opportunité de mettre en application leurs connaissances théoriques dans des environnements réels. Cette immersion directe renforce leur compréhension des enjeux dans le domaine des géoressources, des énergies, de l'environnement et développe leurs

compétences d'ingénierie, faisant d'eux des professionnels aguerris et agiles.

De plus, l'expérience internationale au sein de notre cursus enrichit la perspective de nos étudiants, les préparant ainsi à évoluer avec succès dans un environnement professionnel de plus en plus globalisé.

Au cœur de notre démarche pédagogique se trouvent des valeurs fondamentales telles que le respect de l'environnement, l'ouverture d'esprit et la collaboration. Nous croyons en l'importance de cultiver des leaders qui non seulement possèdent une expertise technique de pointe, mais qui sont également conscients de leur impact sur le monde qui les entoure.

Intégrer l'ENSEGID, c'est construire sa réussite professionnelle au sein d'une école d'ingénieurs dynamique et à dimension humaine.

## LES VOIES D'ADMISSIONS

En 1 <sup>ère</sup> année	Concours G2E (prépas BCPST)	≈20 places	g2e.ensg.univ-lorraine.fr
	Concours Commun INP (prépas PC Physique)	≈6 places	concours-commun-inp.fr
	La Prépa des INP	≈5 places	la-prepa-des-inp.fr
	Cycle Préparatoire intégré de l'Université de Bordeaux CPBx	≈8 places	u-bordeaux.fr
	Licence 2 ou 3 ou BUT (SVT, STE, Géosciences ...) (sur dossier)	≈10 places	ensegid.bordeaux-inp.fr
En 2 <sup>ème</sup> année	Master 1 scientifique (sur dossier)	≈10 places	ensegid.bordeaux-inp.fr

## Une expertise forte en gestion des ressources naturelles et dans le développement durable

L'ENSEGID propose une formation pluridisciplinaire reposant sur la longue expérience de l'Institut EGID qui a formé pendant plus de 50 ans des spécialistes des géoressources, des ressources en eau et de la gestion de l'environnement avec :

- une connaissance approfondie du milieu naturel
- une maîtrise des outils scientifiques et techniques
- une prise en compte des enjeux du développement durable
- la pratique du travail en équipe
- l'expérience du terrain (13 à 15 semaines d'écoles de terrain sur 3 ans)
- la connaissance du milieu professionnel (10 mois de stages en 3 ans)

**CTI** La formation de l'ENSEGID est habilitée par la CTI (Commission des Titres d'Ingénieurs)

Rédaction : Maily Mestari - Conception graphique : Bordeaux INP - Crédits photos © : ENSEGID, Office de tourisme de Bordeaux, « Les Cabanes Tchanquées - Bassin d'Aracheon » © Photo CRTA / J-J Brochard, © Mairie de Bordeaux, © Florence Hans, © Fotolia.com, © vectorvaco.com, © TheNounProject, © OCHA Visual Information Unit, © Jonathan Li, © Edward Boatman.

Imprimé sur du papier certifié PEFC / BLF Impression - N° de licence : 10-31-1334.



ALLIANCE  
DES ÉCOLES  
D'INGÉNIEURS  
EN GÉOSCIENCES

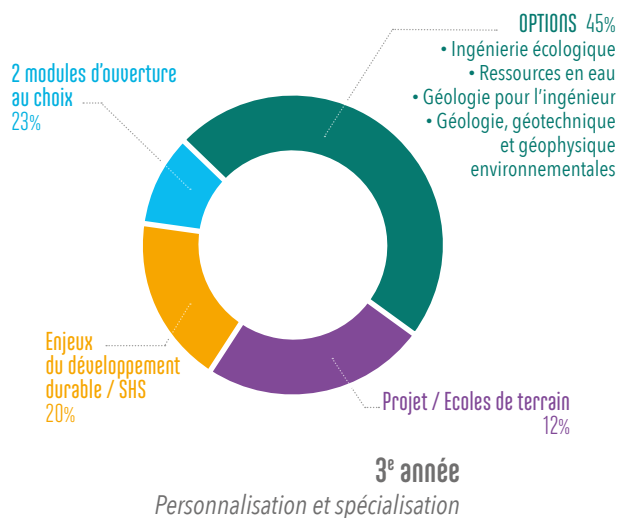
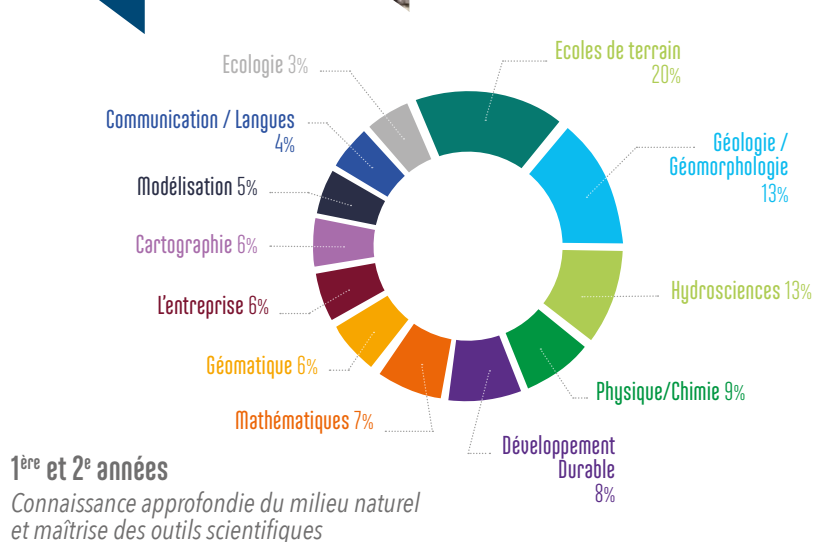
L'ENSEGID est membre  
fondateur de l'AEIG sous  
l'égide de la Société  
Géologique  
de France.





# Je construis mon parcours en 3 ans

## UNE FORMATION PLURIDISCIPLINAIRE DE HAUT NIVEAU



Retrouvez le détail de la formation dans le cahier central

## S'enrichir grâce à l'expérience internationale

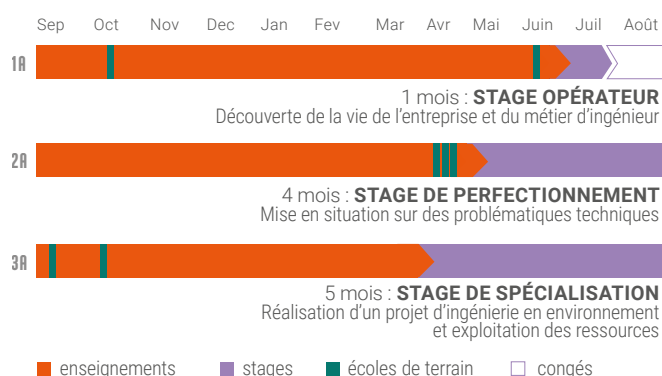
L'ENSEGID vous accompagne dans votre mobilité à l'étranger.

La prise en compte des enjeux environnementaux au niveau mondial permet à nos élèves-ingénieurs de réaliser leurs stages, 1 semestre ou 1 année complète à l'étranger : Etats-Unis, Canada, Ecosse, Chine, Japon, Pérou, Gabon, Ile-Maurice...

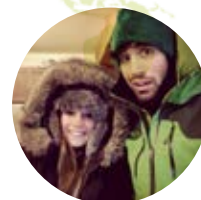


## Le calendrier des formations

Une alternance entre enseignements, écoles de terrain et entreprise



## Le témoignage de Constance & Grégoire



« Nous avons vraiment envie de réaliser une expérience à l'étranger. Nous avons beaucoup apprécié le contact avec les Québécois et leur culture marquée par un mélange de valeurs américaines et européennes. Et nous pouvons mesurer chaque jour toute l'ouverture d'esprit que ce séjour à l'étranger nous a apporté. »

# Je valide mon projet professionnel



DISTRIBUTION  
DES EAUX



SITES ET  
SOLS POLLUÉS



STOCKAGE  
DES DÉCHETS



INDUSTRIES  
EXTRACTIVES



HYDROGÉOLOGIE  
ET HYDROLOGIE



, GESTION DE  
L'ENVIRONNEMENT



RISQUES

## LES MÉTIERS

L'ingénieur ENSEGID, engagé pour la gestion des ressources naturelles et préparé aux défis sociétaux.

**Ingénieur d'études** en risques et gestion de l'environnement

**Ingénieur hydrogéologue**

**Responsable de service** en collectivités

**Gestionnaire** d'informations et de données environnementales

**Responsable** de systèmes d'exploitation de l'eau

**Ingénieur sites et sols pollués**

**Ingénieur géologue** en recherche prospective

... Et bien d'autres.

## Les outils pour réussir votre insertion professionnelle

- Accompagnement dans la construction de votre projet professionnel
- Formation à la rédaction de CV et de lettre de motivation
- Simulations d'entretiens de recrutement
- Journée métiers et rencontre du réseau des diplômés et des entreprises
- Séminaires « Recherche » ou d'entreprise
- INPulse, le « Parcours entrepreneur » élève ingénieur



**1 élève sur 2**

trouve un emploi pendant son stage de fin d'études



**90%**

signent un contrat dans les 6 mois après leur sortie



**53%**

des recruteurs sont des Bureaux d'Etudes en Ingénierie



**15%**

des élèves poursuivent en doctorat

## Une formation adossée à la recherche et en liaison avec le monde professionnel

### L'OUVERTURE PROFESSIONNELLE DE LA FORMATION

L'école propose une formation développée en partenariat avec :

- le monde des entreprises (Total Energies - ENGIE - VEOLIA...),
- le monde institutionnel (BRGM - IFPEN - ADEME...),
- les bureaux d'études d'ingénierie en environnement (ALIOS - ANTEA GROUP - BURGEAP - GINGER ENVIRONNEMENT...).

### L'INNOVATION AU COEUR DE L'ÉCOLE

**[RECHERCHE]** Les plateformes technologiques de l'ENSEGID regroupent des équipements scientifiques professionnels. L'école est adossée à 3 laboratoires de recherche :

**EPOC** (UMR 5805) Environnements et Paléoenvironnements Océaniques et Continentaux

**PASSAGES** (UMR 5319) et **IMB** (UMR 5251) Institut de Mathématiques de Bordeaux

**[TRANSFERT]** Le plateau technique de l'ENSEGID est au cœur du dispositif de formation, de recherche et de transfert dans les domaines de l'environnement des géoressources et de l'ingénierie du développement durable. Il rassemble la cellule G&E Transfert et des plateformes technologiques en chimie des eaux, hydrogéologie, microscopie, microanalyse, pétrophysique et géophysique.

# L'ENSEGID

en quelques chiffres...



**Plus de 50 ans**  
d'existence et d'expertise  
dans ses domaines



+ D'une **dizaine** d'écoles  
de terrain sur le cursus



École publique : **601€\***



**30**  
enseignants-chercheurs  
et personnels



**25** doctorants et post-doctorants  
et **50** intervenants extérieurs



**1** cellule de transfert « G&E transfert »  
**3** plateformes technologiques  
**1** plateforme expérimentale hydrogéologique



**1** centre d'Etude

\*tarif en vigueur : rentrée 2020 + Contribution de Vie Étudiante  
et de Campus : 92€ (À verser au CROUS par les étudiants non  
boursiers, inscrits en formation initiale)

Étudiants extracommunautaires : 3 770€

(droits d'inscription fixés par l'arrêté du 19 avril 2019 modifié par  
la circulaire n°2020-0012 de la DGESIP)

## Vie étudiante et engagement associatif

### GÉO'DYN, GÉO'SPORT, GÉO'MOTIV & GÉOENVIREAU ETUDES

Le BDE et les associations de l'ENSEGID font vibrer votre vie étudiante. Sport, théâtre, projets, soirées et convivialité...

Avec la Junior Création "Géoenvironnement Etudes", vous pourrez expérimenter la vie professionnelle et développer des compétences complémentaires en management, communication, prospection ou travail en équipe.



VENEZ EXPRIMER VOS TALENTS  
ET DÉVELOPPER DES PROJETS EN LIEN  
AVEC LES VALEURS DE L'ÉCOLE !

### UNE ÉCOLE À TAILLE HUMAINE AU COEUR DU CAMPUS

#### Le témoignage d'Eloïse

Si je devais décrire l'ENSEGID en deux mots, ce serait chaleureuse et familiale ! Faire partie des bureaux et des clubs aura été pour moi l'occasion d'apprendre le sens des responsabilités et l'esprit d'équipe de par l'organisation d'événements festifs, sportifs et créatifs qui facilitent les rencontres inter- et intra-promos, ainsi qu'avec les professeurs.



#### Le témoignage de Julien

J'ai passé 3 années géniales à l'ENSEGID, une école à taille humaine où l'on apprend dans la convivialité et la bonne humeur ! Les enseignants sont accessibles et à l'écoute, et les écoles de terrain, qui permettent d'appliquer les connaissances acquises en cours, sont une vraie plus-value.



#### L'ENSEGID PARTICIPE A



Chaire UNESCO

Adaptation au changement climatique



# La Nouvelle-Aquitaine

## Une région attractive

**NOUVELLE-AQUITAINE**

+ 180 000 ÉTUDIANTS

11 PÔLES DE COMPÉTITIVITÉ

70 CLUSTERS (CCI Nouvelle-Aquitaine)

1<sup>ère</sup> RÉGION FRANÇAISE  
par ses dépenses en **Recherche et Innovation**

3<sup>ème</sup> RÉGION ÉCONOMIQUE  
FRANÇAISE

5<sup>ème</sup> RÉGION FRANÇAISE  
pour la **création d'entreprises**

*\*Conseil régional de Nouvelle-Aquitaine*



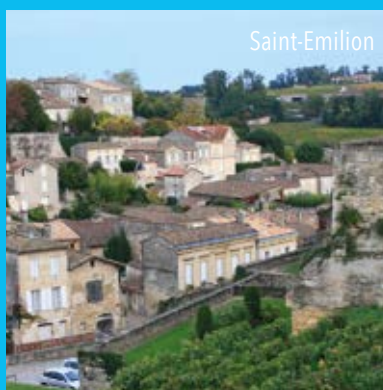
Place de la Victoire,  
Bordeaux



Cité du Vin,  
Bordeaux



Place de la Bourse,  
Bordeaux



Saint-Emilion



Le miroir d'eau,  
Bordeaux



Cabanes Tchanquées,  
Arcachon



Pyrénées

**BORDEAUX**

7<sup>ème</sup> ville  
étudiante de  
France

*\*L'étudiant*



**BORDEAUX**  
FORT DE LA LUNE  
PATRIMOINE  
MONDIAL  
WORLD HERITAGE

# BORDEAUX INP Ensegid

## ENSEGID

1 allée Fernand Daguin  
33607 Pessac Cedex  
France

Tél. : 05 56 84 69 00

[etudes@ensegid.fr](mailto:etudes@ensegid.fr)  
[stages@ensegid.fr](mailto:stages@ensegid.fr)

[ensegid.bordeaux-inp.fr](http://ensegid.bordeaux-inp.fr)



en association avec :

université  
de BORDEAUX

