



RELATIONS ENTREPRISES ÉCOLE



L'Entreprise au coeur de l'école

Formation, recherche et transfert
au centre de **vos besoins**

“ L'ENSEGID propose au sein de Bordeaux INP une formation d'ingénieurs polyvalents dans les domaines de la recherche, l'exploitation et la gestion raisonnée des ressources naturelles, dans une démarche de développement durable.

Notre ambition ? Former des ingénieurs engagés et responsables, capables de répondre aux enjeux du 21^{ème} siècle que sont les ressources énergétiques, l'eau et la gestion de l'environnement.

Développer nos relations vous permettra d'accroître votre visibilité et de promouvoir vos métiers auprès de nos élèves et de vos futurs collaborateurs. De plus, vous pourrez ainsi bénéficier des compétences de nos élèves-ingénieurs et d'un accès privilégié à nos domaines d'expertises.

Alain DUPUY
Directeur de l'ENSEGID

RESSOURCES EN EAU

- > Hydrogéologie et hydrologie
- > Distribution et assainissement
- > Géothermie

GESTION DE L'ENVIRONNEMENT

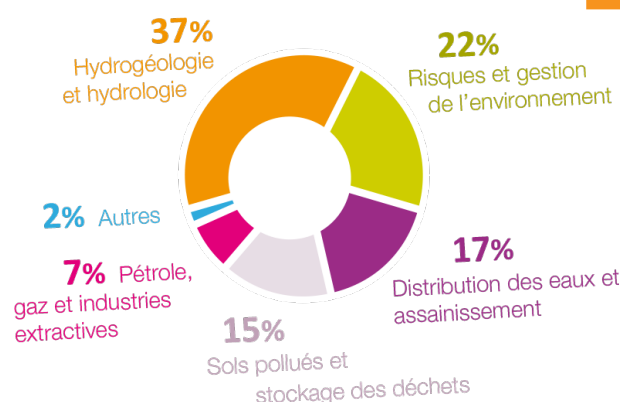
- > Risques et gestion de l'environnement
- > Cartographie, SIG, BD, télédétection
- > Sols pollués et stockage déchets

GÉORESSOURCES

- > Géologie de bassins, réservoirs
- > Ressources minérales et matériaux

DES SECTEURS D'ACTIVITÉS VARIÉS...

... POUR L'INSERTION DE NOS ÉLÈVES INGÉNIEURS



CHIFFRES CLÉS

10 mois de
stages en entreprise
ou laboratoire

+ de **10** semaines
d'expériences terrain

70 intervenants
issus du monde
professionnel

2 workshops
thématiques par an

DÉVELOPPER VOS RELATIONS AVEC L'ENSEGID

Pour soutenir les synergies entreprises école

PARTICIPER ACTIVEMENT À LA FORMATION

- ▮ Proposer des missions de **Bureaux d'Études** :
proposées par des entreprises, réalisées durant leur formation et encadrées par l'équipe pédagogique
- ▮ Participer aux jurys de sélection
- ▮ Réaliser des interventions professionnelles

ENRICHIR L'EXPERTISE DE VOS PERSONNELS

- ▮ Formation continue
- ▮ Actions de formations courtes
- ▮ Formations sur mesure

PROMOUVOIR VOTRE ENTREPRISE

- ▮ La **journée métiers** annuelle
- ▮ Les workshops thématiques
- ▮ Les séminaires recherche mensuels

S'APPUYER SUR NOS DOMAINES D'EXPERTISES

- ▮ Via des **contrats de recherche** institutionnels ou bilatéraux, des brevets, des thèses CIFRE, etc.
- ▮ Via l'accueil sur **nos plateformes technologiques** de tous types de projets liés à nos domaines de compétences



Les compétences des élèves ingénieurs de l'ENSEGID



Connaissance approfondie du milieu naturel
Culture Scientifique pluridisciplinaire
Savoir-faire en ingénierie



Méthodologie scientifique et
gestion de la complexité
Maîtrise des concepts
mathématiques et physiques



Maîtrise de la communication
Capacité de travail collaboratif
Anticipation et gestion des délais
Capacité de synthèse



Maîtrise de la Gestion de projet,
de l'Économie et du Droit



Répondre à des enjeux sociétaux,
Prendre en compte les enjeux
du développement durable



Capacité d'adaptation dans un
contexte international



Expérience du terrain et
Capacité à travailler en équipe
Grande autonomie

ILS SONT DÉJÀ PARTENAIRES
DE L'ENSEGID :

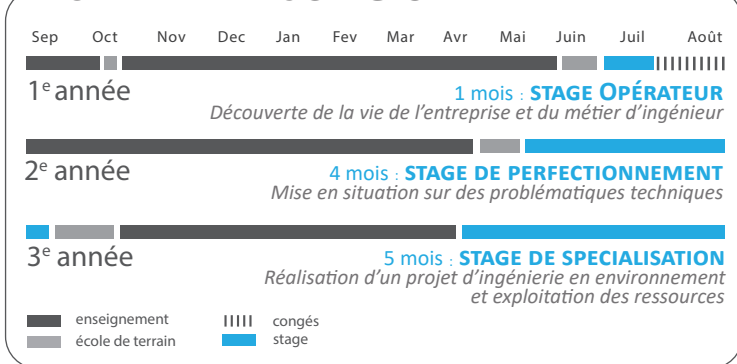


relations-entreprise@ensegid.fr
ensegid.bordeaux-inp.fr

PARTICIPEZ À LA FORMATION ET RECRUTEZ VOS STAGIAIRES



CALENDRIER DES STAGES



L'ENSEGID forme chaque année des **ingénieurs polyvalents** destinés à travailler dans des secteurs d'activités variés.

En plus des 10 semaines d'écoles de terrain, les élèves ingénieurs ont **3 stages professionnels** à effectuer au cours de leur formation.

STAGE OPÉRATEUR (1^{ère} année)

Découvrir le monde du travail en situation d'exécutant.
Appréhender les dimensions techniques, économiques et humaines de l'entreprise.

STAGE DE PERFECTIONNEMENT (2^{ème} année)

Mettre en application les enseignements acquis.
Complète **par l'expérience** les aptitudes au métier d'ingénieur.

STAGE DE SPÉCIALISATION (3^{ème} année)

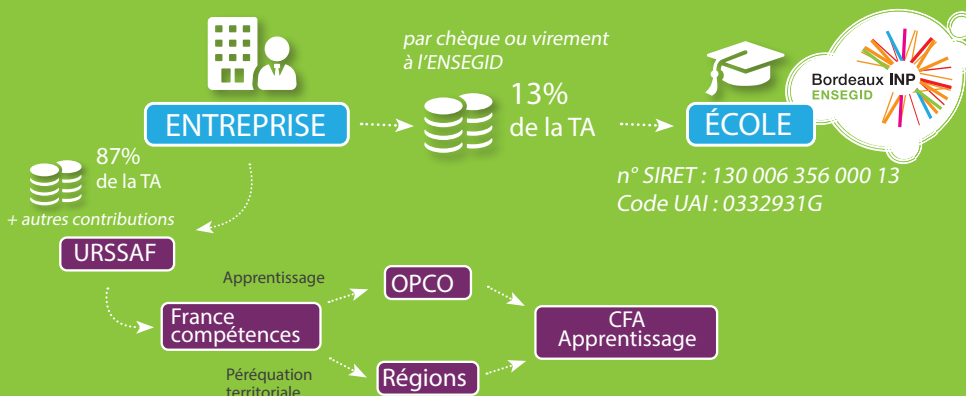
Appliquer l'ensemble des compétences à l'étude d'**une problématique d'ingénierie** dans un contexte de bureau d'étude, d'industrie, de collectivité ou encore de laboratoire de recherche.

INVESTISSEZ DANS LES COMPÉTENCES DE VOS FUTURS INGÉNIEURS

Choisissez l'ENSEGID pour le versement de votre **TAXE d'APPRENTISSAGE**

Dorénavant, le versement de la taxe d'apprentissage sera réalisé directement par l'entreprise auprès de l'école. Il n'existe plus d'organisme collecteur.

**NOUVELLE
RÉFORME**



↳ Vous avez jusqu'à fin février pour effectuer votre versement.

Alicia Corbaux
Responsable financière

alicia.corbaux@ensegid.fr
05 56 84 69 02

Votre soutien nous est indispensable, la totalité de vos versements est dédiée à la formation de **vos futurs collaborateurs**.

CALENDRIER ENTREPRISE

Mi Novembre

JOURNÉE MÉTIERS

Mensuel

SÉMINAIRES RECHERCHE

Novembre & Mai

WORKSHOPS THÉMATIQUES

Février

VERSEMENT DE LA
TAXE D'APPRENTISSAGE

Mi Mars

JOURNÉE DES DOCTORANTS

Juillet - Août

STAGE DE 1^{ÈRE} ANNÉE

Début Mai à fin Août

STAGE DE 2^{ÈME} ANNÉE

Début Avril à fin Août

STAGE DE 3^{ÈME} ANNÉE

L'ENSEGID PARTICIPE

AUX RÉSEAUX :



Organisation
des Nations Unies
pour l'éducation,
la science et la culture

Chaire UNESCO
Éducation, formation et
recherche en développement durable
Bordeaux, France

L'ENSEGID C'EST ...

Plus de 50 ans
d'existence et d'expertise
dans ses domaines

30

enseignants-chercheurs
et personnels

3 plateformes
technologiques

25

doctorants & post-doctorants
et plus de **70** intervenants
extérieurs

1 plateforme expérimentale
hydrogéologique

1 cellule de transfert
«G&E Transfert»

1 double diplôme
«Ressources & Environnement»

En partenariat avec l'ENSCBP-Bordeaux INP,
l'ENSI Poitiers, l'ENSIL-ENSCI, l'ISA-BTP et l'ENSGTI



un groupe de
9 ÉCOLES D'INGÉNIEURS PUBLIQUES*
EN NOUVELLE-AQUITAINE,
une classe prépa intégrée « La Prépa des INP »
et un incubateur étudiant « Sit'Innov »

ENSC Cognitive	ENSCBP Chimie, Physique, Biologie, Alimentation, Matériaux, Composites	ENSEGID Gestion de l'environnement, Géorressources, Ressources en eau
ENSEIRB-MATMECA Electronique, Informatique, Télécommunications, Mathématique et Mécanique	ENSPIMA Performance industrielle, Maintenance aéronautique	ENSTBB Biotechnologies
ENSGTI EP Énergétique, Génie des procédés	ENSI Poitiers EP Génie de l'Eau et Génie Civil, Énergie	ISA BTP EP Bâtiment, Travaux Publics
La Prépa des INP La classe prépa intégrée commune au Groupe INP		

EP école partenaire, membre du groupe Bordeaux INP Nouvelle-Aquitaine

ensegid.bordeaux-inp.fr

ENSEGID - Bordeaux INP
Avenue des facultés - 33405 Talence
05 56 84 69 00



en association avec :
université
de BORDEAUX

